



Software para clínica ou consultório?

Marcos Moreira, Diretor Executivo Centralx

Antes de implantar um software em um ambiente médico é essencial analisar as necessidades específicas da clínica ou consultório. Só um software especialmente projetado para a realidade de uma clínica tem como atingir os objetivos desejados. Embora o foco de clínicas e consultórios seja o mesmo (tratar e curar), os processos são distintos. Por isso os produtos também devem ser diferenciados.

Em clínicas

Num sistema voltado para a administração de uma clínica, o volume de informações cresce exponencialmente, uma vez que os profissionais que nela atuam cadastram diariamente novos pacientes. Além disso, vários usuários podem precisar acessar os dados simultaneamente, tornando necessário a presença de uma tecnologia que garanta a segurança contra falhas.

É importante notar que alguns sistemas no mercado prometem garantir acessibilidade e volume de dados sem um gerenciador de banco de dados, o que, na realidade, não pode ser garantido.

Independente do que diga um fornecedor de software, é necessário que você garanta que o software de clínica armazene os dados preferencialmente em um gerenciador

SQL, que é atualmente a linguagem mais difundida para esta função.

Utilizar bancos de dados distribuídos em uma clínica é um risco que um ambiente médico de alta produtividade não deve de forma alguma se dispor a correr. É preciso dedicar uma atenção especial a essa questão, que pode gerar sérios problemas.

Em consultórios

Por outro lado, em um consultório o investimento em um gerenciador de bancos de dados é desnecessário. Os bancos de dados distribuídos funcionam perfeitamente para estas realidades e são muito confiáveis, desde que utilizados dentro do limite de suas capacidades.

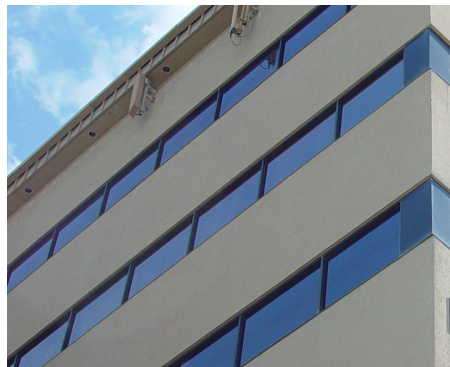
Um banco de dados distribuído traz algumas vantagens que o médico de consultório pode gostar, que são, por exemplo, a de poder manter mais de uma cópia do banco de dados em uso, com a possibilidade de sincronização entre elas.

Como diferenciar?

O primeiro processo que deve ser observado é o de anotação de dados clínicos.

Antes de escolher o software é preciso saber se os pacientes têm seus prontuários compartilhados entre diversos profissionais e se a vinculação do paciente é com os profissionais ou com a instituição (a clínica).

As seguintes perguntas podem ajudar na escolha do



software:

1. O prontuário do paciente é frequentemente compartilhado entre os profissionais?
2. A gerência dos prontuários é centralizada, ou seja, os pacientes têm apenas um prontuário na clínica?
3. Existe a necessidade de que algumas especialidades compartilhem os registros médicos de determinados pacientes?

Caso a resposta a estas perguntas seja "sim", a gerência dos dados clínicos exigirá um software devidamente dimensionado para clínicas.

Quanto à configuração do faturamento, geralmente existem dois modelos, que podem vir a se misturar quando existirem as duas situações:

1. A clínica tem os convênios, fatura os procedimentos para os convênios e depois remunera seus profissionais, incluindo os procedimentos nos quais possam existir mais de um profissional envolvido. É inviável para um ambiente que lida com um volume de contas expressivo não contar com bancos de dados especialmente dimensionados.

2. Os médicos fazem cada um seu faturamento para convênio. Quando os próprios médicos enviam suas faturas, o faturamento pode ser feito com um software para consultório.

Centralx Clinic ou HiDoctor?

O **Centralx Clinic** é um software para gestão de clínicas, ambulatórios e hospitais. Possui recursos completos para agendamento, atendimento clínico, faturamento, estoque e gestão de resultados através de relatórios e gráficos de produtividade. O Centralx Clinic utiliza banco de dados padrão SQL, com alta segurança e capacidade de acesso e volume para os dados.

Saiba mais em:

www.centralxclinic.com.br

O **HiDoctor** é um software desenvolvido especificamente para consultórios médicos inteligentes, com recursos para organização da agenda, do prontuário e do faturamento, além de recursos inovadores como a utilização do sistema via internet, a criação de fichas clínicas personalizadas, a integração com o Site Médico, e muitos outros recursos desenvolvidos para médicos de referência.

Saiba mais em:

www.hidoctor.com.br